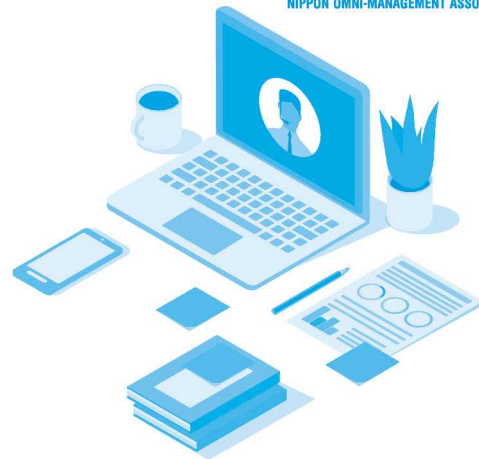


1日で学ぶ!

経理担当のための

基礎マスターコース

～経理の基本のポイントがわかる!～



開催にあたって

適正な企業会計を進めるためには、日々の経理担当者の的確な実務対応が求められます。そのためには、経理担当者は経理システムへの入力の方法を理解するだけでなく、企業会計における経理の仕組みと原理を十分に理解したうえで、適正に経理実務を行うことが重要です。本コースでは、経理実務に必要な簿記の基礎から決算・申告に至る一連の手続きについて演習を交えながら体験的に学びます。

開催概要

日時 2023年 7月26日(水) 10:00～17:00

※受付は、セミナー開始30分前からとなります。

対象 経理部門・財務部門のご責任者・ご担当者、新任担当者の方 など

定員になり次第、締切らせていただきます。申込みはお早めをお願いいたします。

参加料	参加料	消費税(10%)	合計
会 員	30,000円	3,000円	33,000円
一 般	37,000円	3,700円	40,700円

※1名につき ※テキスト代を含む

講師プロフィール

秋丸税理士事務所 所長 税理士 秋丸 伸一氏

1969年福岡県田川市生まれ。1992年福岡大学商学部卒業。松尾公認会計士事務所勤務を経て、2001年税理士登録・独立開業。これまで税理士業務のほか、経理専門学校での簿記会計講座、商工会等主催の研修会講師、福岡経理研究会講師として、実務指導を行ってきており、わかり易い解説・指導には定評がある。

セミナープログラム

簿記の基礎から決算手続きまでの一連の手に必要な基礎力の習得を目指します!

1. 経理の基礎

- (1) 経理部門の役割と業務フロー
- (2) 会社法・税法・会計基準の概要
- (3) 会計の基礎知識

2. 簿記原理を理解する

- (1) 取引・仕訳・勘定科目
- (2) 仕訳と帳簿記入の原理
- (3) 転記から帳簿締切、決算手続きまで

3. 貸借対照法を理解する

- (1) 貸借対照法の機能
- (2) 貸借対照法の作成と留意点
- (3) 貸借対照表を読み解く

4. 損益計算書を理解する

- (1) 損益計算書の機能
- (2) 損益計算書の作成と留意点
- (3) 損益計算書を読み解く

5. 法人税法を理解する

- (1) 法人税・消費税・所得税の概要
- (2) 課税所得の計算原理
- (3) 交際費等
- (4) 減価償却・修繕費と資本的支出
- (5) 引当金
- (6) 貸倒損失

申し込み要領

参加料

- 申込後のキャンセルについては、開催日の5営業日前からは受講料の30%、開催当日は100%のキャンセル料を申し受けます。なお、当日までにご連絡なく欠席の場合も100%のキャンセル料となりますので、あらかじめご了承ください。
- 各セミナーにより配信方法や申込、お支払い方法が異なる場合がございますので、詳細は各セミナーページよりご確認ください。

受講要領

- 本セミナーは完全オンライン配信です。資料については講座より製本したもの、またはテキストデータをメールにて事前送付いたします。

留意事項

- 視聴URLはセミナー参加者のみ利用可能とし、再配布・複数名での視聴を禁止いたします。
- 著作権保護の観点から、セミナーの録音・録画や資料の複製は固くお断りいたします。
- ネット接続環境(パソコン、有線及びWi-Fiのインターネット回線を推奨)をご準備ください。
- ネット回線・システムトラブル等による視聴の遅滞・中断等について、返金できかねますのでご了承ください。
- 参加者が少人数の場合、中止もしくは延期させていただく場合がございます。

WEB申込検索の方法

- ① 当協会ホームページにアクセス
<https://www.noma.or.jp/>
- ② 「セミナー／講座」を選択
- ③ 「NOMA公開セミナー／行政管理講座検索画面」をクリック
- ④ フリーワード欄に講座名の一部を入力して検索

お申し込み
お問い合わせ先

 一般社団法人 日本経営協会
九州本部 企画研修グループ

〒812-0011 福岡市博多区博多駅前1-6-16 西鉄博多駅前ビル7F
TEL : 092-431-3365 mail : kyu-semi@noma.or.jp
FAX : 092-431-3367 URL : <https://www.noma.or.jp>

